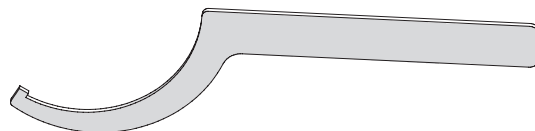




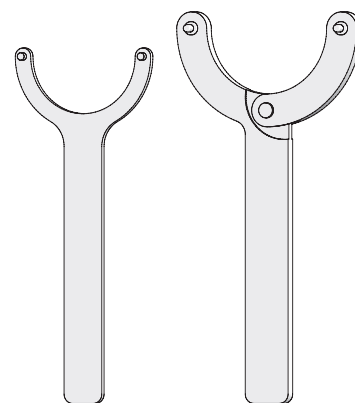
**Hakenschlüssel** verwendbar für

- Muffen mit Feststellung auf glatter Welle (i.d.R. ab 10 mm Breite)
- Bitte Außendurchmesser der Muffe angeben!



**(Gelenk-) Stiftschlüssel** (Stirnlochschlüssel) verwendbar für

- Muffen mit Feststellung auf glatter Welle (i.d.R. bis 10 mm Breite)
- Nutmesser mit Feststellung auf glatter Welle
- Messerkopf am pneumatischen Obermesserhalter
- Bitte Teilkreis der Stiftlöcher (Mittenabstand der Bohrungen) angeben!



**Vierkantsteckschlüssel**

- für mechanische Quetschmesserhalter (Q40, Q60, etc.)

**Sechskantschraubendreher** (Inbusschlüssel)

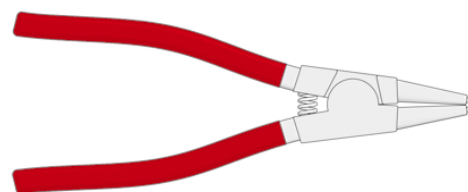
- für pneumatische Quetschmesserhalter (QHP, QHA, Q68 etc.)

Bitte Haltertyp und Gebrauchslänge (kurz oder lang) angeben!



**Sprengringzange** (für Muffen)

- Bitte verwendeten Artikeltyp angeben!



**Vorrichtungen für**

- Montage / Demontage von Messern auf Messerhaltern
- Einrichten / Justieren von Messern auf Wellen
- etc., individuelle Lösungen auf Anfrage